

江苏腾发建筑机械有限公司

JIANGSU TENGFA CONSTRUCTION MACHINERY CO., LTD. CHINA

地址：江苏省泰州市海陵工业园区

Address: HaiLing Industrial park Taizhou, Jiangsu, china

服务热线 Service Line: 0523-86083000

销售热线 Purchase Line:

传真 Fax: 0523-86083590

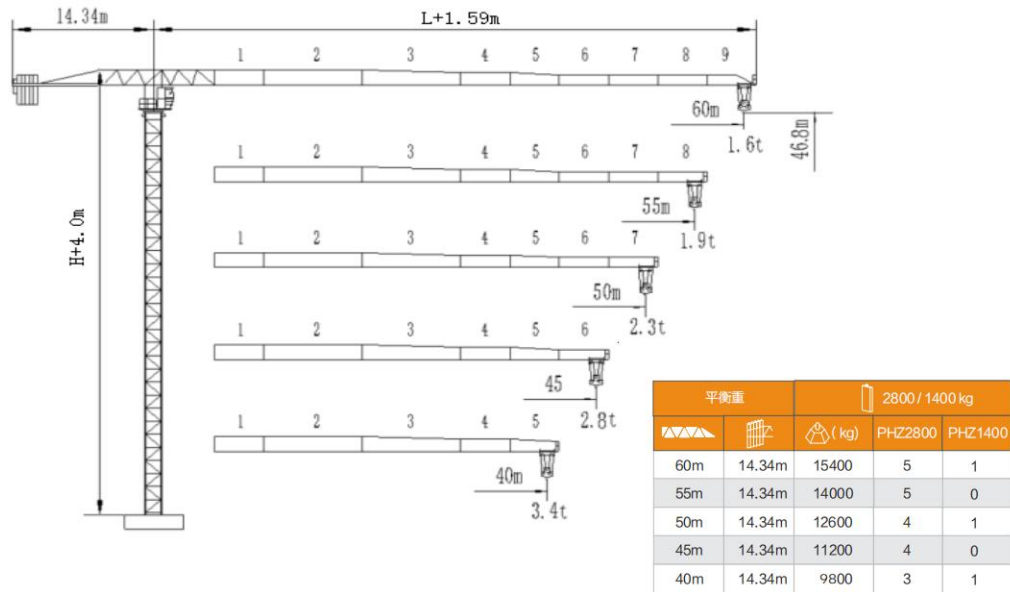
网址 <http://www.jstengfa.cn>

电子信箱: zfdtengfa@sina.com

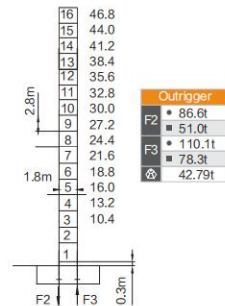
邮编 Code: 225300

江苏腾发建筑机械有限公司

JIANGSU TENGFA CONSTRUCTION MACHINERY CO., LTD. CHINA

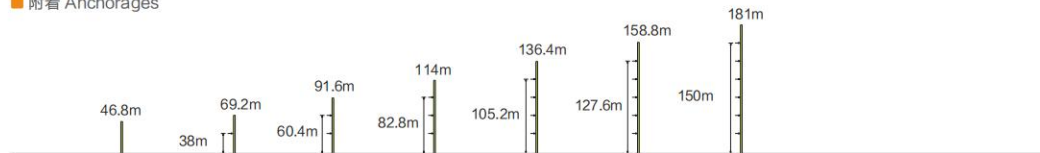


塔身 Masts / 反力 Reactions



- 工作状态反力 Reactions in service
- 非工作状态反力 Reactions out of service
- ⊕ 独立高度、最大起重臂的自重 (不含平衡重、吊重)
Weight with max free-standing, max jib (without counter-weight and load)
- 独立高度最大压重重量






附着 Anchorages



起重特性 Load Diagrams

		Max Capacity m/t	20	25	30	35	40	45	50	55	60
60 (R=61.6)	⊔	3.0~23.11/5.0t	5.000	4.582	3.730	3.121	2.665	2.310	2.026	1.794	1.600
	⊔⊔	3.0~11.99/10.0	5.730	4.452	3.600	2.991	2.535	2.180	1.896	1.664	1.470
55 (R=56.6)	⊔	3.0~24.17/5.0t	5.000	4.816	3.925	3.289	2.811	2.440	2.143	1.900	
	⊔⊔	3.0~12.54/10.0t	6.023	4.686	3.795	3.159	2.681	2.310	2.013	1.770	
50 (R=51.6)	⊔	3.0~25.59/5.0t	5.000		4.187	3.513	3.008	2.614	2.300		
	⊔⊔	3.0~13.27/10.0t	6.415	5.000	4.057	3.383	2.878	2.484	2.170		
45 (R=46.6)	⊔	3.0~27.10/5.0t	5.000		4.465	3.751	3.216	2.800			
	⊔⊔	3.0~14.06/10.0t	6.833	5.334	4.335	3.621	3.086	2.670			
40 (R=44.6)	⊔	3.0~28.43/5.0t	5.000		4.710	3.961	3.400				
	⊔⊔	3.0~14.75/10.0t	7.200	5.628	4.580	3.831	3.270				

传动机构 Mechanisms

配置 Configuration			⊔		⊔⊔		kW	
 起升 Hoisting	QTJ125P	m/min	0~80	0~40	0~40	0~20	37kW	480m(6 layers)
		t	2.5	5	10	5		
 回转 Slewing	HP55.130.195	r/min	0~0.6				5.5kW×2	▲超出咨询我们 Consult us if overtop
 变幅 Trolleying	BP5565X	m/min	0~58				5.5kW	
	380V(±10%)50Hz	53.5 (kW)						

■ 运输单元 Packing list / 上装 Upper Parts

序号 No.	名称 Description	形状 Sketch	长 L(m)	宽 B(m)	高 H(m)	单件重量 Weight per Piece(t)	数量 Qty	序号 No.	名称 Description	形状 Sketch	长 L(m)	宽 B(m)	高 H(m)	单件重量 Weight per Piece(t)	数量 Qty
1	平衡臂 Counter-jib		9.06	1.45	0.50	1.30	1	9	臂尖节 Jib end		1.30	0.50	1.30	0.10	1
2	臂节 I Jib I		5.31	1.10	1.92	1.11	1	10	四方臂 Crane Square Jib		11.82	1.13	2.13	3.38	1
3	臂节 II Jib II		10.30	1.10	1.88	1.64	1	11	载重小车 Trolley		2.03	2.22	1.32	0.43	1
4	臂节 III Jib III		10.30	1.10	1.84	1.25	1	12	吊钩 Hook		1.10	0.50	1.30	0.30	1
5	臂节 IV Jib IV		5.24	1.10	1.57	0.51	1	13	司机室 Cabin		2.20	1.40	2.30	0.80	1
6	臂节 V Jib V		5.25	1.10	1.57	0.46	1	14	起升机构 (不含钢丝绳) Hoisting Mechanism (exclusive ropes)		1.75	1.90	1.15	1.45	1
7	臂节 VI VII VIII Jib VI VII VIII		5.24	1.10	1.31	0.38	3	15	变幅机构 Trolleying Mechanism		1.40	0.50	0.45	0.30	1
8	臂节 IX Jib IX		5.16	1.10	1.31	0.29	1								

■ 运输单元 Packing list / 下装 Bottom Parts

序号 No.	名称 Description	形状 Sketch	长 L(m)	宽 B(m)	高 H(m)	单件重量 Weight per Piece(t)	数量 Qty
1	过渡节 Transition section		2.03	1.10	2.35	0.81	1
2	回转总成 Slewing assembly		2.61	1.88	2.08	3.99	1
3	爬升架 Climbing equipment		7.09	2.72	2.75	2.60	1
4	标准节 (2片) Sheet Section (2Pieces)		2.80	1.62	0.50	0.99	16

序号 No.	名称 Description	形状 Sketch	长 L(m)	宽 B(m)	高 H(m)	单件重量 Weight per Piece(t)	数量 Qty
5	基础节 Base Tower Section		7.09	2.72	2.70	2.92	1
6	支腿固定 基础节 Base Tower Section For Outrigger		0.60	0.60	0.40	0.13	4